

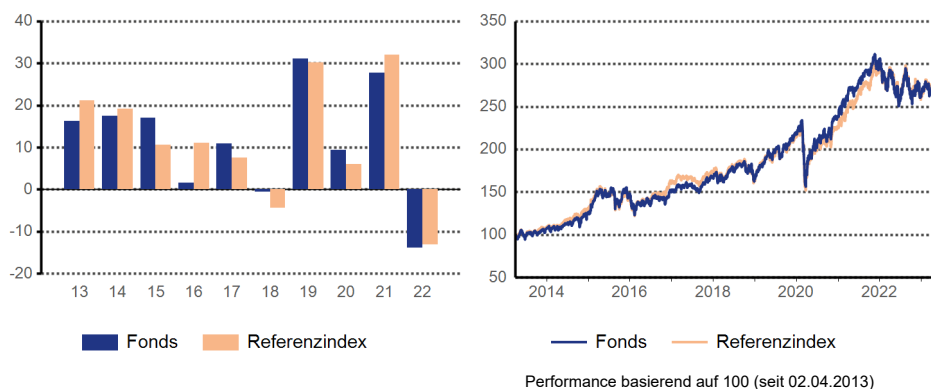
Nordea 1 - Global Portfolio Fund (BP-EUR)

Jede Entscheidung, in den Teilfonds anzulegen, sollte auf der Grundlage des aktuellen Verkaufsprospekts und des Basisinformationsblattes (KID) getroffen werden. Werbematerial

Anlagestrategie

Der Fonds wird anhand eines disziplinierten, fundamental orientierten Investmentprozesses verwaltet, der quantitatives und qualitatives Research in sich vereint. Der Investmentfokus liegt auf der Selektion der Top-Unternehmen innerhalb verschiedener Sektoren und der Identifizierung ihrer Wachstums- und Profitabilitätsfaktoren. Der Fonds investiert weltweit in dynamische, wettbewerbsfähige Unternehmen, die sowohl eine attraktive Bewertung als auch ein relativ hohes Maß an Berechenbarkeit aufweisen. Darüberhinaus meidet der Fonds Investitionen in Unternehmen mit operationellen Gefahren sowie Finanzierungsrisiken. Aktiv gemanagt. Benchmark nur zum Performancevergleich verwendet. Die Risikomerkmale des Fondsportfolios können eine gewisse Ähnlichkeit zu denen der Benchmark aufweisen.

Wertentwicklung per Kalenderjahr / Historische Wertentwicklung



Kumulierte / Annualisierte Wertentwicklung (in %)

Wertentwicklung	Fonds		Referenzindex	
	Kumuliert	Annualisiert	Kumuliert	Annualisiert
Laufendes Jahr	4,13		6,61	
1 Monat	0,66		0,76	
3 Monate	-0,16		1,00	
1 Jahr	-4,16	-4,16	-0,86	-0,86
3 Jahre	38,23	11,40	43,27	12,73
5 Jahre	60,99	9,99	62,71	10,23
Seit Auflage	255,95	10,06	315,61	11,36

Monatliche Wertentwicklung (in %)

Jahr	Jan	Feb	Mrz	Apr	Mai	Jun	Jul	Aug	Sep	Okt	Nov	Dez	Gesamt
2023	4,29	-0,45	-0,36	0,66									4,13
2022	-5,21	-3,27	4,29	-2,16	-4,39	-5,52	10,01	-0,98	-6,73	3,20	1,24	-4,03	-13,90
2021	1,42	3,68	6,67	1,84	0,06	1,97	2,49	2,64	-0,39	3,27	-0,79	2,14	27,78
2020	1,94	-10,81	-11,03	12,05	2,17	2,01	1,01	5,90	-2,26	-1,25	11,22	0,81	9,36
2019	5,96	2,44	3,57	5,63	-3,65	3,67	2,61	-2,47	4,67	0,11	4,79	0,64	31,16

Wertentwicklungen in EUR

Die dargestellte Wertentwicklung ist historisch; Wertentwicklungen in der Vergangenheit sind kein verlässlicher Richtwert für zukünftige Erträge und Anleger erhalten möglicherweise nicht den vollen Anlagebetrag zurück. Der Wert Ihrer Anlage kann steigen oder fallen, und es kann zu einem teilweisen oder vollständigen Wertverlust kommen.

Kennziffern

	Fonds	Referenzindex
Volatilität in % *	13,47	14,15
Korrelation *	0,95	
Information Ratio *	-0,30	
Tracking Error in % *	4,45	
Sharpe Ratio *	0,87	0,92
Alpha in % *	-0,09	
Beta *	0,90	

* Annualisierte 3-Jahres Daten

Risikoprofil



★★★★

Morningstar Rating
EAA OE Global Large-Cap Blend Equity

© 2023 Morningstar, Inc. Alle Rechte vorbehalten ab 28.04.2023. Das Morningstar-Rating ist eine Bewertung der vergangenen Performance eines Fonds – basierend auf Rendite und Risiko –, die zeigt, wie ähnliche Anlagen im Vergleich zu ihren Konkurrenten abschneiden. Ein hohes Rating allein ist keine ausreichende Grundlage für eine Anlageentscheidung. Die Wertentwicklung in der Vergangenheit ist keine Garantie für zukünftige Ergebnisse.

SFDR Klassifizierung*: Artikel 8

Produkte fördern aktiv ökologische oder soziale Eigenschaften

*Produkt kategorisiert nach der Sustainable Finance Disclosure Regulation (SFDR)

Fondsdetails

Manager	Fundamental Equities Team
Verwaltetes Vermögen (Millionen EUR)	387,60
Anzahl der Positionen	48
Auflagedatum	29.01.2010
Struktur	SICAV
Fondsdomizil	Luxemburg

Referenzindex* MSCI World Index (Net Return)

*Quelle: Datastream

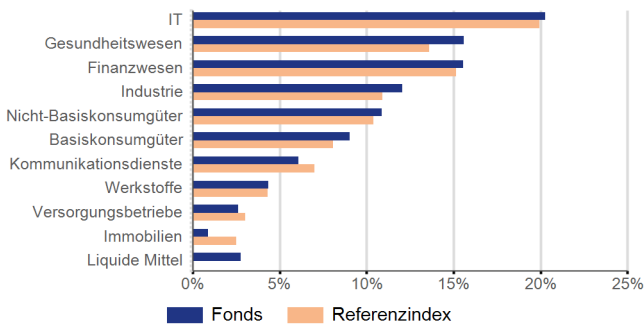
Details zur Anteilsklasse

Kurs	35,59
Mindestanlage	0 EUR
Ausschüttung	Thesaurierend
Verwaltetes Vermögen (Millionen EUR)	202,21
Code der Anteilsklasse	BP-EUR
Auflagedatum	29.01.2010
ISIN	LU0476541221
Sedol	B64HF14
WKN	A0RDXL
Bloomberg ticker	NORGLPE LX
Swing Faktor / Schwelle	Ja / Ja
Jährliche Managementgebühr	0,75 %
Laufende Kosten (2021)	1,04%

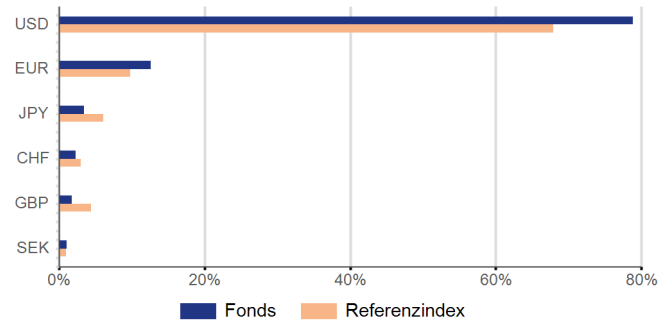
Top 15 Positionen

Unternehmen	Gewichtung (in %)	Sektor	Land	Typ der Anlage
Microsoft	6,46	IT	USA	Aktien
Alphabet	3,59	Kommunikationsdienste	USA	Aktien
Amazon.com	3,51	Nicht-Basiskonsumgüter	USA	Aktien
Apple	3,17	IT	USA	Aktien
AbbVie	2,94	Gesundheitswesen	USA	Aktien
Visa	2,85	Finanzwesen	USA	Aktien
Mondelez International	2,69	Basiskonsumgüter	USA	Aktien
Becton Dickinson	2,61	Gesundheitswesen	USA	Aktien
Xcel Energy	2,60	Versorgungsbetriebe	USA	Aktien
Colgate-Palmolive	2,56	Basiskonsumgüter	USA	Aktien
ING Groep	2,53	Finanzwesen	Niederlande	Aktien
International Flavors & Fragrances	2,45	Werkstoffe	USA	Aktien
Kerry Group	2,37	Basiskonsumgüter	Irland	Aktien
Stryker	2,32	Gesundheitswesen	USA	Aktien
AXA	2,29	Finanzwesen	Frankreich	Aktien

Branchen-Allokation (in %)



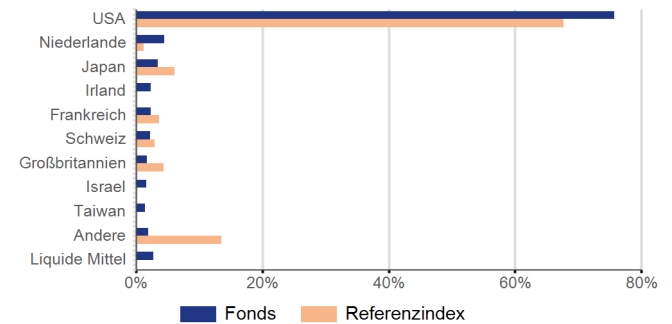
Aufgliederung nach Währungen (nach Absicherung) (in %)



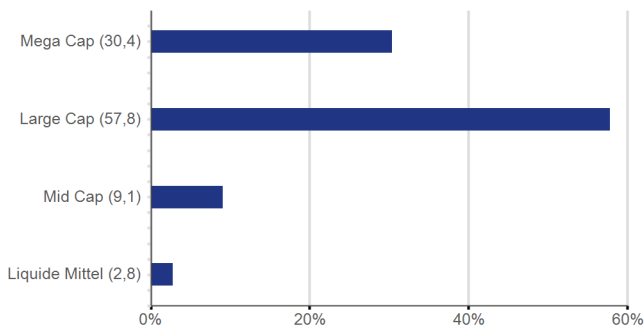
Portfolio-Strukturierung



Geographische Allokation (in %)



Aufgliederung der Marktkapitalisierung (in %)



Mega Cap: > EUR 200 billion; **Large Cap:** EUR 10 billion – EUR 200 billion; **Mid Cap:** EUR 2 billion – EUR 10 billion; **Small Cap:** EUR 300 million – EUR 2 billion; **Micro Cap:** EUR 50 million – EUR 300 million; **Nano Cap:** < EUR 50 million

Top 5 Aktien (monthly)

	Absoluter Beitrag (in %)
Microsoft	0,31
Mondelez International	0,20
Roche Holding	0,19
Merck	0,18
ING Groep	0,14

Absoluter Beitrag zur Bruttwertentwicklung, ausgedrückt in EUR

Schwächste 5 Aktien (monthly)

	Absoluter Beitrag (in %)
Texas Instruments	-0,25
Activision Blizzard	-0,21
Taiwan Semiconductor Manufacturing ADR	-0,17
ASML Holding	-0,17
AbbVie	-0,17

Absoluter Beitrag zur Bruttwertentwicklung, ausgedrückt in EUR

Aktien-Kennzahlen

Dividendenrendite	1,57
Price to Earning Ratio	23,01
Price to book Ratio	8,75
Ertrag pro Aktie (EUR)	7,03
Marktkapitalisierung (MEUR)	382.222,26

Nur physische Instrumente

Risikokennzahlen

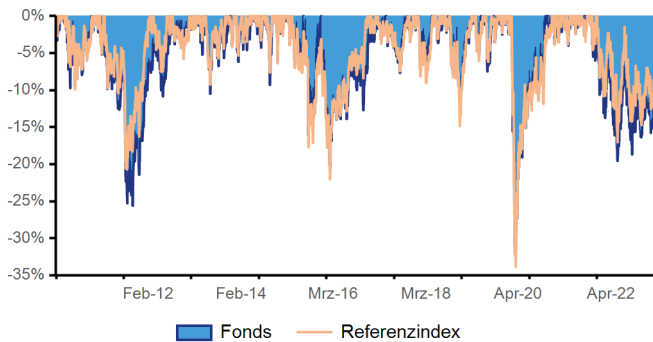
Commitment	0,00
------------	------

Ein Wert von Null weist auf eine wirtschaftliche Exponierung von 100 % hin

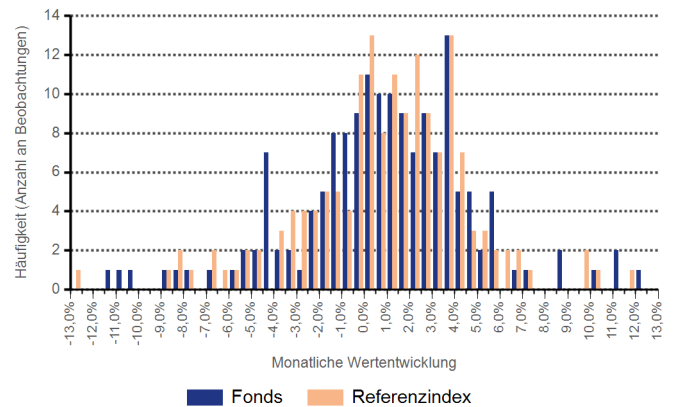
Wertverlust

Maximaler Wertverlust des Fonds seit Auflage: **-33,15 %**

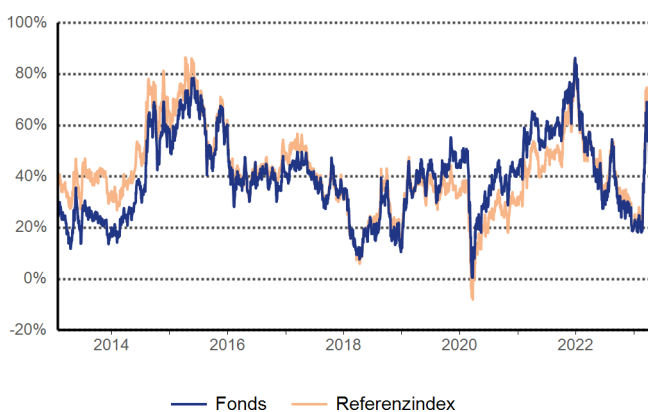
Maximaler Wertverlust der Benchmark: **-33,86 %**



Distribution der Erträge (Seit Gründung)



3 Jahre rollierende Performance



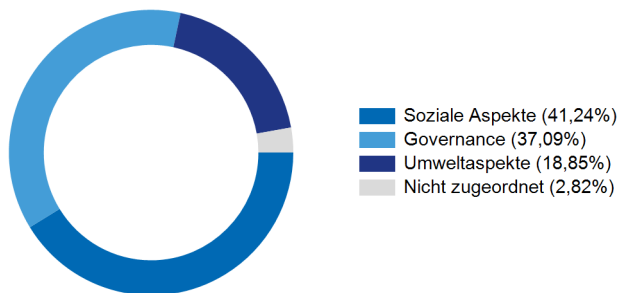
Umweltbezogene und soziale Kennzahlen

- ✓ Aktive Eigentümerschaft und Engagement
- ✓ Erweiterte Ausschlusskriterien und sonstige Beschränkungen
- ✓ Ausschlussliste
- ✓ Normbasiertes Screening
- ✓ Auf das Pariser Abkommen abgestimmte Richtlinien zu fossilen Brennstoffen
- ✓ Berücksichtigung der wichtigsten nachteiligen Auswirkungen (PAI)

Zusammenfassung ESG-Integration

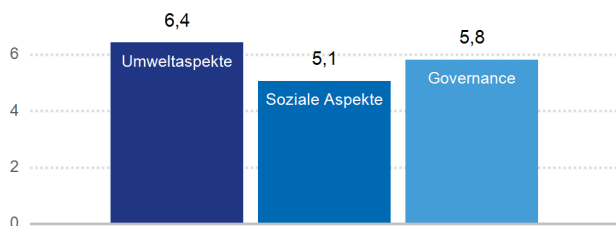
Auf Ebene von NAM kommt ein Overlay aus einem normenbasierten Screening und einer Ausschlussliste zum Einsatz. Es dient als grundlegende Schutzmaßnahme im Rahmen der Richtlinie von NAM für verantwortungsbewusste Anlagen, die Investitionen in Unternehmen untersagt, die an der Herstellung von illegalen Waffen oder Nuklearwaffen beteiligt sind, sowie in Unternehmen, deren Engagement im Kohlebergbau einen festgelegten Schwellenwert überschreitet. In der auf das Übereinkommen von Paris abgestimmten Richtlinie von NAM zu fossilen Energieträgern werden Schwellenwerte für das Engagement von Unternehmen im Bereich der Gewinnung und Bereitstellung fossiler Energieträger sowie diesbezüglicher Dienstleistungen festgelegt. Unternehmen, deren Geschäftstätigkeit diese Schwellenwerte überschreitet, werden ausgeschlossen, wenn sie keine dokumentierte, auf das Übereinkommen von Paris abgestimmte Übergangstrategie vorweisen können. Die ausführliche Richtlinie für verantwortungsbewusste Anlagen und die Ausschlussliste für Unternehmen stehen auf www.nordeaassetmanagement.com zur Verfügung.

Portfolio-Exposure nach ESG-Bereich



Quelle: Alle Daten stammen aus den MSCI ESG Fund Ratings per 28.04.2023, basierend auf den Beständen per 28.02.2023.

ESG-Scores nach Bereich



Quelle: Alle Daten stammen aus den MSCI ESG Fund Ratings per 28.04.2023, basierend auf den Beständen per 28.02.2023. Das Gesamtportfoliorating wird auf branchenrelativer Basis berechnet, während die zugrunde liegenden individuellen E-, S- und G-Ratings absolut sind. Die Gesamtbewertung kann daher nicht als Durchschnitt der einzelnen E-, S- und G-Bewertungen betrachtet werden. Bewertet auf einer Skala von 0 bis 10, wobei 0 sehr schlecht und 10 sehr gut ist.

SFDR Klassifizierung*

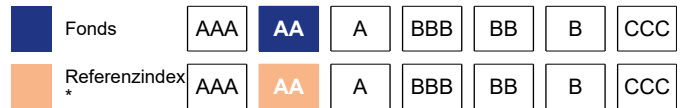
Artikel 8

Produkte fördern aktiv ökologische oder soziale Eigenschaften

*Produkt kategorisiert nach der Sustainable Finance Disclosure Regulation (SFDR)

ESG-Rating (ggü. Referenzindex)

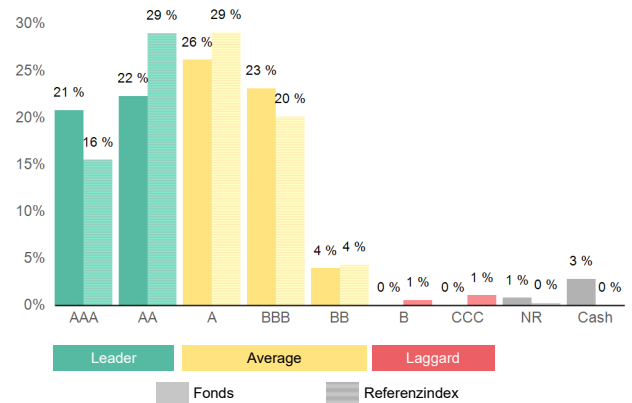
Abdeckungsrate Fonds: 99% Referenzindex: 100%



Referenzindex: MSCI World Index (Net Return)

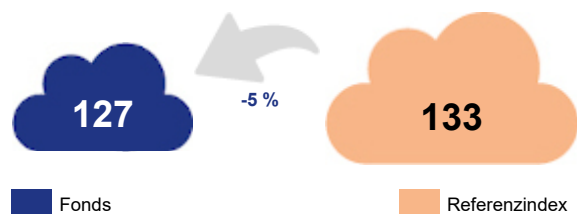
Das ESG-Rating bewertet die Widerstandsfähigkeit der Gesamtbestände eines Fonds gegenüber langfristigen ESG-Risiken. Fonds mit hohem Rating bestehen aus Emittenten mit führendem oder verbessertem Management der wichtigsten ESG-Risiken. ©2023 MSCI ESG Research LLC. Vervielfältigung mit Genehmigung.

Rangfolge nach ESG-Rating



Quelle: © 2023 MSCI ESG Research LLC. Mit Genehmigung abgedruckt.

Gewichtete durchschnittliche CO2-Intensität



(In Tonnen CO₂-Äquivalent pro Millionen Dollar Umsatz). Quelle: Daten von MSCI Inc. für Aktien und ISS Ethix für festverzinsliche Wertpapiere. Bei Staatsanleihen (Staaten) wird der Umsatz durch das BIP ersetzt. Bitte beachten Sie, dass nur Scope 1 & 2 berücksichtigt werden, ausgenommen Scope 3. Die CO₂-Intensität unseres Fonds kann daher höher erscheinen als die der Benchmark.

ESG Legende

Scope 1 bezieht sich auf direkte Emissionen von Treibhausgasen (THG), Scope 2 bezieht sich auf indirekte THG-Emissionen aus dem Verbrauch von eingekauftem Strom, und Scope 3 bezieht sich auf andere indirekte Emissionen, die aus Quellen stammen, die nicht im Besitz des Unternehmens sind oder nicht von diesem kontrolliert werden. Die Kennzahlen dienen lediglich der Veranschaulichung und basieren ausschließlich auf Einschätzungen von MSCI ESG Research. © 2023 MSCI ESG Research LLC. Mit Genehmigung abgedruckt. Obwohl die Informationsanbieter von Nordea Investment Management AB, einschließlich, aber nicht beschränkt auf MSCI ESG Research LLC, und ihre verbundenen Unternehmen (die „ESG-Parteien“) Informationen aus Quellen erhalten, die sie für zuverlässig halten, gewährleistet oder garantiert keine der ESG-Parteien die Originalität, Richtigkeit und / oder Vollständigkeit der hierin enthaltenen Daten. Keine der ESG-Parteien gibt ausdrückliche oder stillschweigende Garantien jeglicher Art ab, und die ESG-Parteien lehnen hiermit ausdrücklich alle Garantien der Gebrauchstauglichkeit und Eignung für einen bestimmten Zweck in Bezug auf die hierin enthaltenen Daten ab. Keine der ESG-Parteien haftet für Fehler oder Auslassungen im Zusammenhang mit den hierin enthaltenen Daten. Ohne Einschränkung des Vorstehenden, haftet in keinem Fall eine der ESG-Parteien für direkte, indirekte, besondere, strafende, folgende oder sonstige Schäden (einschließlich entgangener Gewinne), selbst wenn sie über die Möglichkeit eines solchen Schadens informiert werden.

Weitere Informationen zu nachhaltigkeitsrelevanten Aspekten des Fonds finden Sie hier: nordea.lu/NachhaltigkeitsbezogeneOffenlegungen.

Risiko&Ertrags-Profil

Der Risikoindikator unterstellt, dass Sie das Produkt 6 Jahre halten. Der Gesamtrisikoindikator hilft Ihnen, das mit diesem Produkt verbundene Risiko im Vergleich zu anderen Produkten einzuschätzen. Er zeigt, wie hoch die Wahrscheinlichkeit ist, dass Sie bei diesem Produkt Geld verlieren, weil sich die Märkte in einer bestimmten Weise entwickeln oder wir nicht in der Lage sind, Sie auszubezahlen. Wir haben diesen Fonds auf einer Skala von 1 bis 7 in die Risikoklasse 4 eingestuft, wobei 4 einer mittleren Risikoklasse entspricht. Das Risiko potenzieller Verluste aus der künftigen Wertentwicklung wird als mittel eingestuft. Bei ungünstigen Marktbedingungen ist es möglich, dass die Fähigkeit des Fonds beeinträchtigt wird, Sie auszuzahlen. Bitte beachten Sie das Währungsrisiko. In einigen Fällen erhalten Sie Zahlungen in einer anderen Währung, sodass Ihre endgültige Rendite vom Wechselkurs zwischen den beiden Währungen abhängen wird. Dieses Risiko ist bei dem oben angegebenen Indikator nicht berücksichtigt. Weitere Informationen zu den Risiken, denen der Fonds ausgesetzt ist, entnehmen Sie bitte dem Abschnitt „Risikohinweise“ des Prospekts. Sonstige Risiken, die für das PRIIP wesentlich und nicht in den Gesamtrisikoindikator einberechnet sind:

Risiko in Verbindung mit Depository Receipts: Depository Receipts (Zertifikate, die von Finanzinstituten verwahrte Wertpapiere darstellen) bergen das Risiko illiquider Wertpapiere und ein Kontrahentenrisiko.

Derivaterisiko: Kleine Wertveränderungen der Basiswerte können große Wertveränderungen eines Derivats bewirken. Daher sind Derivate generell extrem volatil, sodass der Fonds potenziell Verluste erleiden kann, die die Kosten des Derivats deutlich übersteigen.

Risiko im Zusammenhang mit Schwellen- und Frontier-Märkten: Schwellenländer und Frontier-Märkte sind weniger etabliert und volatil als die Märkte in Industrieländern. Sie bergen höhere Risiken, insbesondere Markt-, Kredit-, Rechts- und Währungsrisiken und unterliegen mit einer größeren Wahrscheinlichkeit Risiken, die in Industrieländern im Zusammenhang mit außergewöhnlichen Marktbedingungen stehen, wie etwa dem Liquiditäts- und Kontrahentenrisiko.

Risiko im Zusammenhang mit der Wertpapierabwicklung: In einigen Ländern kann es Beschränkungen in Bezug auf den Wertpapierbesitz von Ausländern geben oder können weniger strenge Verwahrungsregeln gelten.

Besteuerungsrisiko: Ein Land könnte seine Steuergesetze oder -abkommen in einer für den Fonds oder die Anteilsinhaber nachteiligen Weise ändern

Dieses Produkt beinhaltet keinen Schutz vor künftigen Marktentwicklungen, sodass Sie das angelegte Kapital ganz oder teilweise verlieren könnten.

Glossar / Begriffsdefinitionen

Alpha

Die risikoadjustierte Überschussrendite gegenüber der Benchmark, die sich aus dem aktiven Portfoliomanagement ergibt. Sie spiegelt den Teil der Überschussrendite wider, der nicht durch das systemische Risiko erklärt wird.

Beta

Ein Maß für die Volatilität der Renditen im Verhältnis zum Gesamtmarkt-Beta gleich eins. Ein Wertpapier mit einem höheren (niedrigeren) Beta als eines hat ein größeres (geringeres) Risiko im Vergleich zum breiten Markt.

Commitment

Repräsentiert durch die Summe des Nominalwerts oder die Summe der Commitments einzelner Derivate nach Netting und Hedging.

Korrelation

Der Grad, in dem sich zwei Variablen zusammen bewegen. Die Metrik nimmt Werte zwischen -1 und 1 an. Eine positive (negative) Korrelation bedeutet, dass sich Variablen in die gleiche (entgegengesetzte) Richtung (en) bewegen. Wenn keine Beziehung zueinander besteht, ist die Korrelation nahe Null.

Dividendenrendite

Jährliche Dividende pro Aktie geteilt durch den Aktienkurs.

Ertrag pro Aktie

Den Stammaktionären zur Verfügung stehenden Nettogewinn (12M-Forward) dividiert durch die gewichtete durchschnittliche Anzahl der ausstehenden Stammaktien.

Fund VaR

Die wahrscheinlichkeitbasierte Schätzung des minimalen Verlusts über einen bestimmten Zeitraum (Horizont) bei einem bestimmten Konfidenzniveau, dargestellt als Prozentsatz des verwalteten Vermögens des Fonds.

Information Ratio

Ein Maß für die risikoadjustierte Rendite, die als die jährliche Überschussrendite des Portfolios gegenüber seiner Benchmark (aktive Rendite) im Verhältnis zur Variabilität dieser Überschussrendite (Tracking Error) definiert ist. Es wird verwendet, um den Mehrwert des aktiven Managements zu bewerten.

Marktkapitalisierung

Gesamtwert aller ausstehenden Aktien des Unternehmens zum aktuellen Marktpreis.

Maximaler Verlust

Der größte Verlust, gemessen von Spitze zu Tal, bis ein neuer Spitzenwert erreicht wird.

Laufende Kosten

Es handelt sich um eine Schätzung der Gebühren ohne erfolgsabhängige Gebühren und Transaktionskosten, einschließlich Maklergebühren Dritter und Bankgebühren für Wertpapiertransaktionen.

Price to book Ratio

Ein Bewertungsverhältnis, das als Preis pro Aktie dividiert durch den Buchwert pro Aktie berechnet wird.

Price to Earning Ratio

Das Verhältnis des Aktienkurses zum prognostizierten 12M-Gewinn je Aktie.

Sharpe Ratio

Eine risikoadjustierte Wertentwicklungskennzahl, die als Überschussrendite des Portfolios im Verhältnis zum risikofreien Zinssatz dividiert durch seine Volatilität berechnet wird. Je größer das Verhältnis, desto besser war seine risikoadjustierte Performance.

Tracking error

Die Volatilität der Überschussrenditen des Fonds gegenüber seinen Benchmark-Renditen. Er quantifiziert, wie stark das Renditemuster eines Managers dem der Benchmark folgt.

Volatilität

Ein statistisches Maß für die Renditeverteilung für einen bestimmten Zeitraum mit einem bestimmten Konfidenzintervall. Es gibt einen Einblick in die Höhe des Risikos und der Unsicherheit eines Wertpapiers oder Portfolios. Im Allgemeinen gilt: Je höher die Volatilität, desto riskanter das Wertpapier oder das Portfolio.

Quelle (falls nicht anders angegeben): Nordea Investment Funds S.A. Betrachteter Zeitraum (falls nicht anders angegeben): 31.03.2023 - 28.04.2023. Wertentwicklung errechnet von Nettoanteilswert zu Nettoanteilswert (nach Gebühren und in Luxemburg anfallenden Steuern) in der Währung der jeweiligen Anteilsklasse, bei Wiederanlage der Erträge und reinvestierter Dividenden ohne Berücksichtigung des Ausgabeaufschlages oder der Rücknahmegebühr. Ausgabe- und Rücknahmegebühren könnten die Wertentwicklung beeinträchtigen. Stand: 28.04.2023. **Die dargestellte Wertentwicklung ist historisch; Wertentwicklungen in der Vergangenheit sind kein verlässlicher Richtwert für zukünftige Erträge und Anleger erhalten möglicherweise nicht den vollen Anlagebetrag zurück. Der Wert Ihrer Anlage kann steigen oder fallen, und es kann zu einem teilweisen oder vollständigen Wertverlust kommen.** Sofern sich die Währung des betreffenden Anteilsklasse von der Währung des Landes, in dem der Anleger wohnt, unterscheidet, kann die dargestellte Wertentwicklung aufgrund von Wechselkursschwankungen abweichend sein. Die genannten Teilfonds sind Teil von Nordea 1, SICAV, einer offenen Investmentgesellschaft luxemburgischen Rechts, welcher der EG-Richtlinie 2009/65/EG vom 13. Juli 2009 entspricht. **Bei dem vorliegenden Dokument handelt es sich um Werbematerial, es enthält daher nicht alle relevanten Informationen zu den erwähnten Teilfonds.** Jede Entscheidung, in den Teilfonds anzulegen, sollte auf der Grundlage des aktuellen Verkaufsprospekts und des Basisinformationsblattes (KID) getroffen werden. Die genannten Dokumente, sowie die aktuellen Jahres- und Halbjahresberichte sind in elektronischer Form auf Englisch und in der jeweiligen Sprache der Länder in denen die genannte SICAV auf Anfrage unentgeltlich bei Nordea Investment Funds S.A., 562, rue de Neudorf, P.O. Box 782, L-2017 Luxemburg, auf www.nordea.lu oder bei den jeweiligen länderspezifischen Vertretern bzw. Informationsstellen oder bei den berechtigten Vertriebsstellen erhältlich. Anlagen in Derivaten und Fremdwährungsanlagen können erheblichen Schwankungen unterliegen, die die Wertentwicklung der Anlage beeinträchtigen können. **Anlagen in Schwellenländern sind mit einem erhöhten Risiko verbunden. Der Wert Ihrer Anlage kann steigen oder fallen, und es kann zu einem teilweisen oder vollständigen Wertverlust kommen. Anlagen in von Banken begebenen Aktien oder Schuldtiteln können gegebenenfalls in den Anwendungsbereich des in der EU Richtlinie 2014/59/EU vorgesehenen Bail-in-Mechanismus fallen (d.h. dass bei einer Sanierung oder Abwicklung des rückzahlungspflichtigen Instituts solche Aktien und Schuldtitel abgeschrieben bzw. wertberichtigt werden, um sicherzustellen, dass entsprechend ungesicherte Gläubiger eines Instituts angemessene Verluste tragen).** Angaben zu weiteren Risiken in Verbindung mit den genannten Teilfonds entnehmen Sie bitte dem Basisinformationsblatt (KID), das wie oben beschrieben erhältlich ist. Bei dem beworbenen Investment handelt es sich um den Erwerb von Anteilen oder Aktien an einem Teilfonds und nicht um die jeweilig von dem/den Teilfonds gehaltenen (Einzel-)Investments, wie beispielsweise Unternehmensaktien. Nordea Investment Funds S.A. hat beschlossen, die Kosten für Research zu tragen, das heißt, diese Kosten werden von bestehenden Gebührenstrukturen (wie Management- oder Verwaltungsgebühren) gedeckt. Nordea Investment Funds S.A. veröffentlicht ausschließlich produktbezogene Informationen und erteilt keine Anlageempfehlungen. Eine Zusammenfassung der Anlegerrechte ist in deutscher Sprache unter folgendem Link verfügbar: https://www.nordea.lu/documents/summary-of-investors-rights/SOIR_ger_INT.pdf. Nordea Investment Funds S.A. kann, auf Basis von Artikel 93a der EU-Direktive 2009/65/EC, die Beendigung der Marketingaktivitäten seiner (Teil-)Fonds im jeweiligen EU-Vertriebsland beschließen. Herausgegeben von Nordea Investment Funds S.A. 562, rue de Neudorf, P.O. Box 782, L-2017 Luxemburg, einer von der Commission de Surveillance du Secteur Financier in Luxemburg genehmigten Verwaltungsgesellschaft. Weitere Informationen erhalten Sie bei Ihrem Anlageberater – er berät Sie als ein von Nordea Investment Funds S.A. unabhängiger Berater. **Bitte beachten Sie, dass nicht unbedingt alle Teilfonds und/oder Anteilsklassen in Ihrer Jurisdiktion verfügbar sind. Ergänzende Informationen für Anleger in Österreich:** Kontakt- und Informationsstelle in Österreich ist die Erste Bank der österreichischen Sparkassen AG, Am Belvedere 1, 1100 Wien, Österreich. **Ergänzende Informationen für Anleger in Deutschland:** Der Nordea 1, SICAV ist in Deutschland registriert. Kopien in Papierform der vorgenannten Dokumente stehen Ihnen auch bei Nordea Investment Funds S.A. zur Verfügung. **Ergänzende Informationen für Anleger in der Schweiz:** Der Schweizer Vertreter und Zahlstelle ist BNP Paribas, Paris, Niederlassung Zürich, Selnaustrasse 16, 8002 Zürich, Schweiz. Quelle (falls nicht anders angegeben): Nordea Investment Funds S.A. Alle geäußerten Meinungen sind, falls keine anderen Quellen genannt werden, die von Nordea Investment Funds S.A. Dieses Dokument darf ohne vorherige Erlaubnis weder reproduziert noch veröffentlicht werden. **Die Bezugnahme auf einzelne Unternehmen oder Investments innerhalb dieses Dokuments darf nicht als Empfehlung gegenüber dem Anleger aufgefasst werden, die entsprechenden Wertpapiere zu kaufen oder zu verkaufen, sondern dient ausschließlich illustrativen Zwecken.** Der Grad der individuellen Steuerbelastung ist unterschiedlich und kann sich in der Zukunft ändern.