

Apollo New World

Emerging Markets Anleihenfonds

Factsheet per 31. März 2026

Fondseckdaten

Fondsaufgabe	30.08.1996
Benchmark	Keine
Fondswährung	EUR
Fondsvolumen in EUR	160.615.587,03
Rechnungsjahr	01.10. - 30.09.
Fondsmanagement	Security Kapitalanlage AG
Fondsmanager	Mag. Günther Moosbauer, CPM Stefan Donnerer, MA, CEFA Lukas Obersteiner, MSc
Zulassung	Österreich, Deutschland
ISIN A - Tranche	AT0000986054
ISIN T - Tranche	AT0000746979
Ausschüttung (A)	2,5000 (01.12.2025)
KESt-Auszahlung (T)	0,2649 (01.12.2025)

Fondskurse je Anteil

	A	T
Errechneter Wert	100,64	261,21
Ausgabepreis	105,93	274,93
Rücknahmepreis	100,64	261,21

Kosten

Verwaltungsgebühr p.a.	0,90 %	0,90 %
Ausgabekostenaufschlag	5,25 %	5,25 %

PRIIPS/MiFID II

Sollten Sie hierzu Informationen benötigen, wenden Sie sich bitte an office@securitykag.at.



Risikoprofil des Fonds



Das Risikoprofil definiert die Risikoeinschätzung des Fonds - ein blaues Kästchen niedriges Risiko, sieben blaue Kästchen sehr hohes Risiko.

Kurzbeschreibung

Angestrebt wird ein gut diversifiziertes Schwellenländeranleihen Portfolio in Hard Currency, das durch effizientes Zusammenspiel von Währungssicherungen und gezielten Spreadinvestments eine attraktive Ertragsquelle darstellen soll. Der Fonds wird aktiv gemanagt und nimmt dabei keinen Bezug auf einen Index/Referenzwert.

Bericht des Fondsmanagers

Mit dem Angriff der USA und Israels auf den Iran standen im März geopolitische Themen im Mittelpunkt der Nachrichtenlage. Aus der zunächst gedachten schnellen Blitzaktion hat sich nun ein regionaler Flächenbrand entwickelt, der bereits länger als einen Monat andauert. Die Unterbrechung der für die Energieversorgung wichtigen Straße von Hormus weckt Erinnerungen an die Lieferkettenunterbrechungen zur Covid-Zeit. Die Energiepreise schnellen in die Höhe, und damit wird wohl auch die lautstark angekündigte konjunkturelle Erholung in Europa wieder abgesagt werden. Inflationsängste lösen unterdessen massive Verschiebungen der erwarteten Geldmarktzinsen aus. Während Marktteilnehmer vorerst keine weiteren Senkungen der US-FED einpreisen, zeigt der Pfad für die EZB mit knapp 3 Erhöhungen für 2026 steil nach oben. Ein Ende der Krise wird wohl auch unmittelbare Auswirkungen auf diese Erwartungen haben. Die Steilheit der Zinskurven hat auf breiter Ebene abgenommen. Angestiegene Risikoprämien zeugen jedoch von der Zurückhaltung vieler Investoren - dies gilt für EU-Peripheriestaaten ebenso für die unterschiedlichen Credit-Segmente. Im Bereich der Schwellenländeranleihen sorgte die Kombination aus steigenden US-Renditen und einer Verschlechterung der globalen Risikostimmung für deutlichen Gegenwind. Der markante Zinsanstieg, gemeinsam mit der Ausweitung der Risikoaufschläge, belastete die Performance im letzten Monat deutlich.

Apollo New World

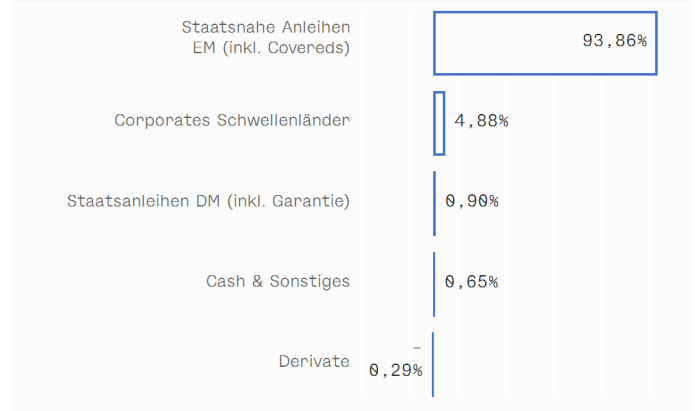
Emerging Markets Anleihenfonds

Factsheet per 31. März 2026

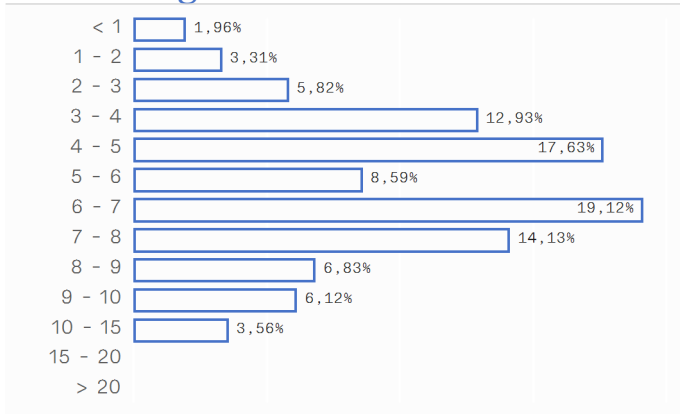
Top 10 Emittenten

Name	% FV
UNITED MEXICAN STATES	4,73 %
REPUBLIC OF ROMANIA	4,48 %
BANK GOSPODARSTWA KRAJOW	4,18 %
PANAMA BONOS DEL TESORO	3,89 %
REPUBLIC OF HUNGARY	3,85 %
REPUBLIC OF COLOMBIA	3,77 %
IVORY COAST	3,44 %
FED REPUBLIC OF BRAZIL	3,40 %
REPUBLIC OF SERBIA	3,27 %
HONDURAS GOVERNMENT	3,20 %

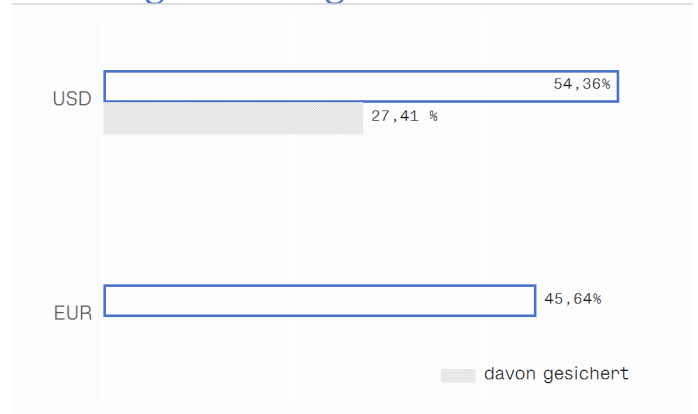
Asset Allocation



Aufteilung Modified Duration



Währungsaufteilung



Fondskennzahlen

Anleihenpositionen

Ø Modified Duration	5,79
Ø Restlaufzeit (in Jahren)	8,26
Ø Rendite p.a.	6,57 %
Ø Rating	BB (12,27)

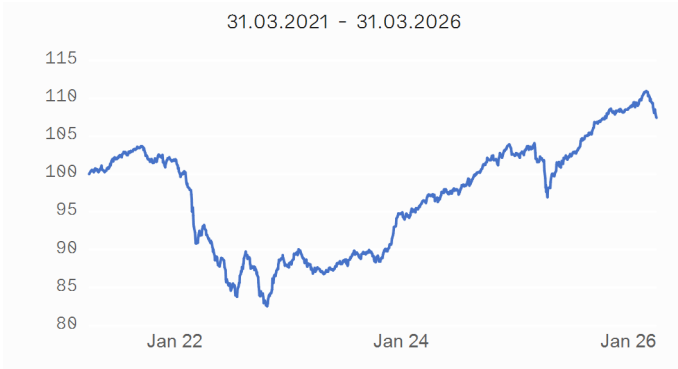
Apollo New World

Emerging Markets Anleihenfonds

Factsheet per 31. März 2026

Die frühere Wertentwicklung lässt nicht auf zukünftige Renditen schließen.

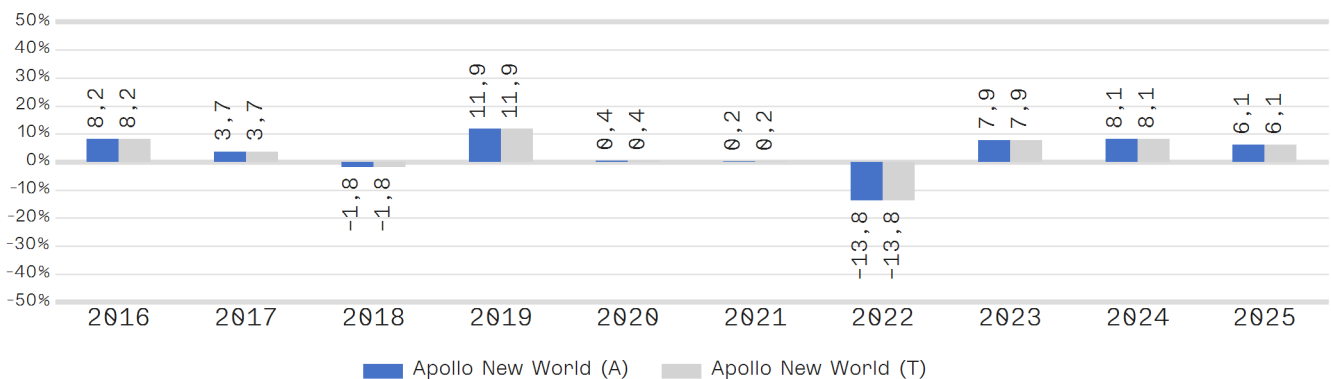
Wertentwicklung



Performance- & Risikokennzahlen

	A	T
Tranchenaufgabe:	30.08.1996	10.03.2000
10 Jahre p.a.:	2,47 %	2,47 %
5 Jahre p.a.:	1,45 %	1,45 %
3 Jahre p.a.:	7,15 %	7,15 %
1 Jahr:	5,54 %	5,53 %
Sharpe Ratio (3 Jahre):	0,94	0,94
Volatilität p.a. (3 Jahre):	4,39 %	4,39 %

Jahresperformance



Risikohinweis und Steuerliche Behandlung

Die Unterlage ist eine Marketingmitteilung (Marketing-Anzeige). Bitte informieren Sie sich in den gesetzlichen Verkaufsunterlagen (wie Prospekt und Basisinformationsblätter, kurz BIB), bevor Sie eine endgültige Anlageentscheidung treffen. Jede Kapitalanlage ist mit Risiken verbunden; ausführliche Informationen zu Risiken finden Sie im aktuellen Prospekt. Die Wertentwicklung der Vergangenheit lässt keine Rückschlüsse auf zukünftige Renditen oder die Entwicklung eines Fonds zu. Die Unterlage ersetzt weder eine umfassende Anlageberatung oder Risikoauflklärung noch stellt sie ein Angebot oder Empfehlung zum Kauf oder Verkauf von Fonds dar. Die Rendite kann auch infolge von Währungsschwankungen fallen oder steigen. Ausgabe- und Rücknahmespesen sowie sonstige externe Steuern und Spesen sind in der Performanceberechnung nicht berücksichtigt und mindern die Performance. Die aktuellen Prospekte und Basisinformationsblätter (=BIB) in deutscher Sprache sind auf der Homepage www.securitykag.at (Fonds) sowie am Sitz der Security KAG (Emittentin) und der Liechtensteinische Landesbank (Österreich) AG (Depotbank) kostenlos erhältlich. Des Weiteren finden Sie Informationen in deutscher Sprache zu Anlegerrechten sowie Hinweise zu Chancen und Risiken unter www.securitykag.at/recht/anlegerinformation.

Die in den von der FMA genehmigten Fondsbestimmungen enthaltene Überschreitungsmöglichkeit bei bestimmten Emittenten über 35% des Fondsvermögens wird nicht ausgenutzt.

Die steuerliche Behandlung ist von den persönlichen Verhältnissen des Kunden abhängig und kann künftig Änderungen unterworfen sein. Die auf Basis des geprüften Rechenschaftsberichtes erstellte steuerliche Behandlung wird unter www.securitykag.at (Fonds) veröffentlicht.

Errechnete Werte, Performance- und Risikokennzahlen: OeKB; Performancechart und Portfoliodetails: Liechtensteinische Landesbank (Österreich) AG, Bloomberg und eigene Berechnung

Erklärung Kennzahlen und Begriffe: <http://www.securitykag.at/disclaimer.pdf>. Alle Angaben ohne Gewähr!