

Report Datum	31.03.2021
Report Wahrung	EUR

---

Hypothekarische Pfandbriefe bzw. hypothekarische fundierte Bankschuldverschreibungen

---

## 1. UBERBLICK

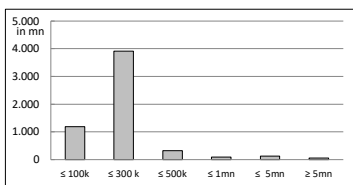
CRD/ OGAW Richtlinien konform	Ja		
Anteil EZB fahiger Forderungen und Wertpapiere (% von Gesamtdeckung)	n.p.		
Gesamtbetrag Emissionen in Umlauf	in Millionen	4.965	
Gesamtbetrag der Deckungswerte (Gesamtdeckung Nominale)	in Millionen	5.693	
Ratingagenturen	Moody's	Fitch	S&P
Emittentenrating	A2	0	0
Rating Covered Bonds/Pfandbriefe/Fundierte Bankschuldverschreibungen	Aaa	0	0
Anzahl der Finanzierungen	48.686		
Anzahl der Schuldner	40.054		
Anzahl der Immobilien	48.211		
Durchschnittliches Volumen der Deckungswerte pro Schuldner	in Millionen	0,1	
Durchschnittliches Volumen der Deckungswerte pro Finanzierung	in Millionen	0,1	
Anteil der Forderungen in Zahlungsverzug von mind. 90 Tagen (% von Primardeckung)	0%		
Anteil der 10 groten Finanzierungen (% von Primardeckung)	1%		
Anteil endfallige Finanzierungen (% von Primardeckung)	7%		
Anteil der Finanzierungen in Fremdwahrung (% von Primardeckung)	4%		
Anteil der Emissionen in Fremdwahrung (in %)	0%		
Anteil Finanzierungen mit fixer Zinsbindung > 1 Jahr (% von Primardeckung)	59%		
Nominelle uberdeckung (Gesamtdeckung/Emissionen im Umlauf in %)	15%		
Barwertige uberdeckung (BW Gesamtdeckung/ BW Emissionen im Umlauf in %)	40%		
Anzahl der Emissionen	19		
Durchschnittliche Groe der Emissionen	261,3		
Gewichteter durchschnittlicher LTV nach Rating Agentur Definition* (%)	74%		
Gewichteter durchschnittlicher LTV nach osterreichischer Definition** (%)	n.p.		

2. INFORMATIONEN ZUM DECKUNGSSTOCK (PRIMÄRDECKUNG)

Anzeigeinheit in Mio. EUR - ausgenommen "Anzahl"

2.1 Verteilung nach Kreditvolumen 31.03.2020

Primärdeckung nach Kreditvolumen	Volumen in Mio	Anzahl
≤ 300.000	5.100	47.600
davon 0 - 100.000	1.188	23.252
davon 100.000 - 300.000	3.912	24.348
300.000 - 5.000.000	537	1.080
davon 300.000 - 500.000	320	859
davon 500.000 - 1.000.000	92	149
davon 1.000.000 - 5.000.000	125	72
≥ 5.000.000	55	6
<b>Summe</b>	<b>5.693</b>	<b>48.686</b>



2.2 Währungsverteilung nach Währungsderivaten

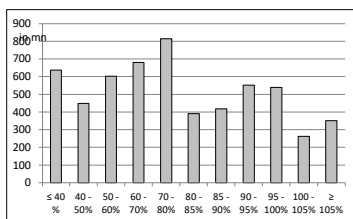
Währungsderivate	Volumen
Währungsderivate in Deckungsstock	Nein
Nominale der Derivate in Deckungsstock	0

Primärdeckung	Volumen
in EUR	5.453
in CHF	240
in USD	0
in JPY	0
Sonstige	0
<b>Summe</b>	<b>5.693</b>

Emissionen	Volumen
in EUR	4.465
in CHF	0
in USD	0
in JPY	0
Sonstige	0
<b>Summe</b>	<b>4.465</b>

2.3 Verteilung nach Besicherungsgrad\* nach Rating Agentur Definition

LTV Primärdeckung	Volumen	%
≤ 40 %	636	11%
40 - 50%	448	8%
50 - 60%	602	11%
60 - 70%	680	12%
70 - 80%	814	14%
80 - 85%	390	7%
85 - 90%	418	7%
90 - 95%	552	10%
95 - 100%	539	9%
100 - 105%	262	5%
≥ 105%	352	6%
<b>Summe</b>	<b>5.693</b>	<b>100%</b>



LTV Residential*	Volumen	%
≤ 40 %	596	11%
40 - 50 %	424	8%
50 - 60 %	583	11%
60 - 70 %	661	12%
70 - 80 %	780	14%
80 - 85 %	378	7%
85 - 90 %	413	7%
90 - 95%	547	10%
95 - 100%	534	10%
100 - 105%	262	5%
≥ 105%	342	6%
<b>Summe</b>	<b>5.519</b>	<b>100%</b>

LTV Commercial	Volumen	%
≤ 40 %	41	23%
40 - 50 %	24	14%
50 - 60 %	19	11%
60 - 70 %	19	11%
70 - 80 %	34	19%
80 - 85 %	12	7%
85 - 90 %	5	3%
90 - 95%	5	3%
95 - 100%	5	3%
100 - 105%	0	0%
≥ 105%	10	6%
<b>Summe</b>	<b>174</b>	<b>100%</b>

\*Residential inklusive gefördertem Wohnbau in Österreich

2.4 Regionale Verteilung

Primärdeckung nach Ländern in Europa	Volumen	%
<b>EU Staaten</b>	<b>5.693</b>	<b>100%</b>
Österreich	4.132	73%
Belgien	0	0%
Bulgarien	0	0%
Kroatien	0	0%
Zypern	0	0%
Tschechien	0	0%
Dänemark	0	0%
Estland	0	0%
Finnland	0	0%
Frankreich	0	0%
Deutschland	0	0%
Griechenland	0	0%
Ungarn	0	0%
Irland	0	0%
Italien	0	0%
Lettland	0	0%
Litauen	0	0%
Luxemburg	0	0%
Malta	0	0%
Polen	0	0%
Portugal	0	0%
Rumänien	0	0%
Slowakei	0	0%
Slowenien	0	0%
Spanien	0	0%
Schweden	0	0%
Niederlande	1.561	27%
Vereinigtes Königreich	0	0%
<b>EWR Staaten</b>	<b>0</b>	<b>0%</b>
Island	0	0%
Liechtenstein	0	0%
Norwegen	0	0%
<b>Sonstige Länder</b>	<b>0</b>	<b>0%</b>
Schweiz	0	0%
<b>Summe</b>	<b>5.693</b>	<b>100%</b>

Primärdeckung nach Bundesländern in Österreich			
	Volumen	Anteil AT (%)	Gesamtdeckung Anteil (%)
Republik Österreich	0	0%	0%
Wien	741	18%	13%
Niederösterreich	1.177	28%	21%
Oberösterreich	463	11%	8%
Salzburg	176	4%	3%
Tirol	172	4%	3%
Steiermark	794	19%	14%
Kärnten	350	8%	6%
Burgenland	174	4%	3%
Vorarlberg	86	2%	2%
<b>Summe</b>	<b>4.132</b>	<b>100%</b>	<b>73%</b>

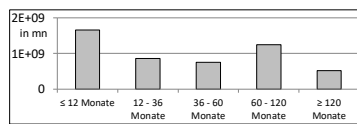
## 2.5 Verteilung nach Nutzungsart

Primärdeckung nach Nutzungsart		
	Volumen	%
<b>Wohnwirtschaftlich genutzt</b>	<b>5.519</b>	<b>97%</b>
davon privat genutzt (inkl. Mehrfamilienhäuser)	5.271	93%
davon geförderter Wohnbau	231	4%
davon gewerblich genutzt	17	0%
<b>Gewerblich genutzt</b>	<b>174</b>	<b>3%</b>
davon Einzelhandel	12	0%
davon Büro	8	0%
davon Tourismus/Hotel	10	0%
davon Landwirtschaft	0	0%
davon Industriegebäude	19	0%
Gemischte Nutzung	5	0%
Sonstige	120	2%
<b>Summe</b>	<b>5.693</b>	<b>100%</b>

## 2.6 Seasoning der Primärdeckung

Gewichtetes Durchschnittsseasoning der Deckungswerte (in Jahren)	
	<b>4,2</b>

Seasoning konsolidiert		
	Volumen	%
≤ 12 Monate	1.967	35%
12 - 36 Monate	1.113	20%
36 - 60 Monate	744	13%
60 - 120 Monate	1.028	18%
≥ 120 Monate	840	15%
<b>Summe</b>	<b>5.693</b>	<b>100%</b>



Seasoning Residential*		
	Volumen	%
≤ 12 Monate	1.950	35%
12 - 36 Monate	1.088	20%
36 - 60 Monate	714	13%
60 - 120 Monate	980	18%
≥ 120 Monate	787	14%
<b>Summe</b>	<b>5.519</b>	<b>100%</b>

Seasoning Commercial		
	Volumen	%
≤ 12 Monate	17	10%
12 - 36 Monate	25	14%
36 - 60 Monate	31	18%
60 - 120 Monate	47	27%
≥ 120 Monate	54	31%
<b>Summe</b>	<b>174</b>	<b>100%</b>

## 2.7 Laufzeitenverteilung

Gesamt	
WAL - Durchschnittlich gewichtete Restlaufzeit der Primärdeckung (in Jahren inkl. vertraglich vereinbarter Tilgungen)	9,9
WAL - Durchschnittlich gewichtete Restlaufzeit der Primärdeckung (in Jahren vertraglich)	26,2
WAL Emissionen (Endfälligkeit in Jahren)	8,4

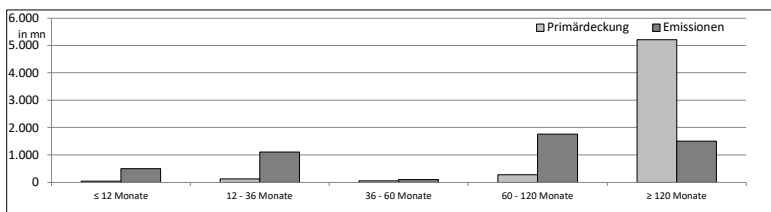
Commercial	
WAL - Durchschnittlich gewichtete Restlaufzeit der Primärdeckung (in Jahren inkl. vertraglich vereinbarter Tilgungen)	n.p.
WAL - Durchschnittlich gewichtete Restlaufzeit der Primärdeckung (in Jahren vertraglich)	n.p.

Residential	
WAL - Durchschnittlich gewichtete Restlaufzeit der Primärdeckung (in Jahren inkl. vertraglich vereinbarter Tilgungen)	n.p.
WAL - Durchschnittlich gewichtete Restlaufzeit der Primärdeckung (in Jahren vertraglich)	n.p.

### Laufzeitenverteilung (in Monaten vertraglich)

Primärdeckung		
	Volumen	%
≤ 12 Monate	37	1%
12 - 36 Monate	117	2%
36 - 60 Monate	54	1%
60 - 120 Monate	279	5%
≥ 120 Monate	5.205	91%
<b>Summe</b>	<b>5.693</b>	<b>100%</b>

Emissionen		
	Volumen	%
≤ 12 Monate	500	10%
12 - 36 Monate	1.100	22%
36 - 60 Monate	100	2%
60 - 120 Monate	1.765	36%
≥ 120 Monate	1.500	30%
<b>Summe</b>	<b>4.965</b>	<b>100%</b>



## 2.8 Verteilung Zinsbindung nach Zinsderivaten

Zinsderivate	
	Volumen
Zinsderivate in Deckungsstock	Nein

Primärdeckung	
	Volumen
Variabel, fix unterjährig	2.104
Fix, 1 - 2 Jahren	100
Fix, 2 - 5 Jahren	40
Fix, > 5 Jahren	3.449
<b>Summe</b>	<b>5.693</b>

Emissionen	
	Volumen
Variabel, fix unterjährig	500
Fix, 1 - 2 Jahren	600
Fix, 2 - 5 Jahren	600
Fix, > 5 Jahren	3.265
<b>Summe</b>	<b>4.965</b>

### 3. INFORMATIONEN ZUR ERSATZDECKUNG

Anzeigeeinheit in Mio. EUR - ausgenommen "Anzahl"

31.03.2020

<b>Ersatzdeckung Überblick</b>	<b>Volumen</b>
Geld, Einlagen	0
Wertpapiere des Anlagevermögens	0
davon Nationalbank fähig	0
<b>Summe</b>	<b>0</b>
<b>Ersatzdeckung (% von Deckungswerte)</b>	<b>0%</b>

<b>Wertpapiere nach Volumen</b>	<b>Volumen</b>	<b>Anzahl</b>
≤ 1.000.000	0	0
1.000.000 - 5.000.000	0	0
≥ 5.000.000	0	0
<b>Summe</b>	<b>0</b>	<b>0</b>

<b>Ersatzdeckung nach Währung</b>	<b>Volumen</b>	<b>%</b>
EUR	0	0%
CHF	0	0%
USD	0	0%
JPY	0	0%
Sonstige Währungen	0	0%
<b>Summe</b>	<b>0</b>	<b>0%</b>

<b>Verteilung nach Ländern</b>	<b>Volumen</b>	<b>%</b>
<b>EU Staaten</b>	<b>0</b>	<b>0%</b>
Österreich	0	0%
Belgien	0	0%
Bulgarien	0	0%
Kroatien	0	0%
Zypern	0	0%
Tschechien	0	0%
Dänemark	0	0%
Estland	0	0%
Finnland	0	0%
Frankreich	0	0%
Deutschland	0	0%
Griechenland	0	0%
Ungarn	0	0%
Irland	0	0%
Italien	0	0%
Lettland	0	0%
Litauen	0	0%
Luxemburg	0	0%
Malta	0	0%
Polen	0	0%
Portugal	0	0%
Rumänien	0	0%
Slowakei	0	0%
Slowenien	0	0%
Spanien	0	0%
Schweden	0	0%
Niederlande	0	0%
Vereinigtes Königreich	0	0%
<b>EWG Staaten</b>	<b>0</b>	<b>0%</b>
Island	0	0%
Liechtenstein	0	0%
Norwegen	0	0%
<b>Sonstige Länder</b>	<b>0</b>	<b>0%</b>
Schweiz	0	0%
<b>Summe</b>	<b>0</b>	<b>0%</b>