

Report Datum  
Report Wahrung

30.09.2019  
EUR

Hypothekarische Pfandbriefe bzw. hypothekarische fundierte Bankschuldverschreibungen

1. UBERBLICK

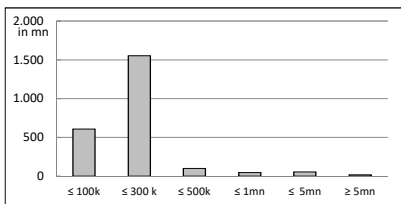
|  |              |       |     |
|--|--------------|-------|-----|
| CRD/ OGAW Richtlinien konform  | Ja           |       |     |
| Anteil EZB fahiger Forderungen und Wertpapiere (% von Gesamtdeckung)              | n.p.         |       |     |
| Gesamtbetrag Emissionen in Umlauf  | in Millionen | 2.015 |     |
| Gesamtbetrag der Deckungswerte (Gesamtdeckung Nominale)                            | in Millionen | 2.379 |     |
| Ratingagenturen  | Moody's      | Fitch | S&P |
| Emittentenrating   | A2           | A-    | 0   |
| Rating Covered Bonds/Pfandbriefe/Fundierte Bankschuldverschreibungen               | Aaa          | 0     | 0   |
| Anzahl der Finanzierungen  | 22.485       |       |     |
| Anzahl der Schuldner   | 21.318       |       |     |
| Anzahl der Immobilien  | 26.571       |       |     |
| Durchschnittliches Volumen der Deckungswerte pro Schuldner                         | in Millionen | 0,1   |     |
| Durchschnittliches Volumen der Deckungswerte pro Finanzierung                      | in Millionen | 0,1   |     |
| Anteil der Forderungen in Zahlungsverzug von mind. 90 Tagen (% von Primardeckung) | 0%           |       |     |
| Anteil der 10 groten Finanzierungen (% von Primardeckung)                       | 2%           |       |     |
| Anteil endfallige Finanzierungen (% von Primardeckung)                           | 1%           |       |     |
| Anteil der Finanzierungen in Fremdwahrung (% von Primardeckung)                  | 0%           |       |     |
| Anteil der Emissionen in Fremdwahrung (in %)                                      | 0%           |       |     |
| Anteil Finanzierungen mit fixer Zinsbindung > 1 Jahr (% von Primardeckung)        | 28%          |       |     |
| Nominelle Uberdeckung (Gesamtdeckung/Emissionen im Umlauf in %)                   | 18,1%        |       |     |
| Barwertige Uberdeckung (BW Gesamtdeckung/ BW Emissionen im Umlauf in %)           | 45%          |       |     |
| Anzahl der Emissionen  | 7            |       |     |
| Durchschnittliche Groe der Emissionen  | 287,8        |       |     |
| Gewichteter durchschnittlicher LTV nach Rating Agentur Definition* (%)             | 70%          |       |     |
| Gewichteter durchschnittlicher LTV nach osterreichischer Definition** (%)         | n.p.         |       |     |

2. INFORMATIONEN ZUM DECKUNGSSTOCK (PRIMÄRDECKUNG)

Anzeigeeinheit in Mio. EUR - ausgenommen "Anzahl"

2.1 Verteilung nach Kreditvolumen

| Primärdeckung nach Kreditvolumen |                |               |
|----------------------------------|----------------|---------------|
|                                  | Volumen in Mio | Anzahl        |
| ≤ 300.000                        | 2.163          | 22.101        |
| davon 0 - 100.000                | 609            | 12.178        |
| davon 100.000 - 300.000          | 1.554          | 9.923         |
| 300.000 - 5.000.000              | 199            | 382           |
| davon 300.000 - 500.000          | 99             | 280           |
| davon 500.000 - 1.000.000        | 47             | 71            |
| davon 1.000.000 - 5.000.000      | 53             | 31            |
| ≥ 5.000.000                      | 17             | 2             |
| <b>Summe</b>                     | <b>2.379</b>   | <b>22.485</b> |



2.2 Währungsverteilung nach Währungsderivaten

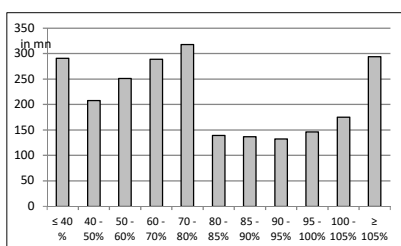
| Währungsderivate                       | Volumen |
|--|---------|
| Währungsderivate in Deckungsstock      | no      |
| Nominale der Derivate in Deckungsstock | 0       |

| Primärdeckung | Volumen      |
|---------------|--------------|
| in EUR        | 2.379        |
| in CHF        | 0            |
| in USD        | 0            |
| in JPY        | 0            |
| Sonstige      | 0            |
| <b>Summe</b>  | <b>2.379</b> |

| Emissionen   | Volumen      |
|--------------|--------------|
| in EUR       | 2.015        |
| in CHF       | 0            |
| in USD       | 0            |
| in JPY       | 0            |
| Sonstige     | 0            |
| <b>Summe</b> | <b>2.015</b> |

2.3 Verteilung nach Besicherungsgrad\* nach Rating Agentur Definition

| LTV Primärdeckung | Volumen      | %           |
|-------------------|--------------|-------------|
| ≤ 40 %            | 291          | 12%         |
| 40 - 50%          | 208          | 9%          |
| 50 - 60%          | 251          | 11%         |
| 60 - 70%          | 289          | 12%         |
| 70 - 80%          | 318          | 13%         |
| 80 - 85%          | 139          | 6%          |
| 85 - 90%          | 137          | 6%          |
| 90 - 95%          | 132          | 6%          |
| 95 - 100%         | 146          | 6%          |
| 100 - 105%        | 175          | 7%          |
| ≥ 105%            | 294          | 12%         |
| <b>Summe</b>      | <b>2.379</b> | <b>100%</b> |



| LTV Residential* | Volumen      | %           |
|------------------|--------------|-------------|
| ≤ 40 %           | 270          | 12%         |
| 40 - 50 %        | 194          | 8%          |
| 50 - 60 %        | 238          | 10%         |
| 60 - 70 %        | 279          | 12%         |
| 70 - 80 %        | 298          | 13%         |
| 80 - 85 %        | 137          | 6%          |
| 85 - 90 %        | 134          | 6%          |
| 90 - 95 %        | 131          | 6%          |
| 95 - 100%        | 145          | 6%          |
| 100 - 105%       | 175          | 8%          |
| ≥ 105%           | 286          | 13%         |
| <b>Summe</b>     | <b>2.289</b> | <b>100%</b> |

| LTV Commercial | Volumen   | %           |
|----------------|-----------|-------------|
| ≤ 40 %         | 20        | 23%         |
| 40 - 50 %      | 13        | 15%         |
| 50 - 60 %      | 13        | 14%         |
| 60 - 70 %      | 9         | 10%         |
| 70 - 80 %      | 19        | 21%         |
| 80 - 85 %      | 3         | 3%          |
| 85 - 90 %      | 2         | 3%          |
| 90 - 95 %      | 1         | 1%          |
| 95 - 100%      | 1         | 2%          |
| 100 - 105%     | 0         | 0%          |
| ≥ 105%         | 8         | 9%          |
| <b>Summe</b>   | <b>91</b> | <b>100%</b> |

\*Residential inklusive gefördertem Wohnbau in Österreich

2.4 Regionale Verteilung

| Primärdeckung nach Ländern |              |             |
|----------------------------|--------------|-------------|
| in Europa                  | Volumen      | %           |
| <b>EU Staaten</b>          | <b>2.379</b> | <b>100%</b> |
| Österreich                 | 2.379        | 100%        |
| Belgien                    | 0            | 0%          |
| Bulgarien                  | 0            | 0%          |
| Kroatien                   | 0            | 0%          |
| Zypern                     | 0            | 0%          |
| Tschechien                 | 0            | 0%          |
| Dänemark                   | 0            | 0%          |
| Estland                    | 0            | 0%          |
| Finnland                   | 0            | 0%          |
| Frankreich                 | 0            | 0%          |
| Deutschland                | 0            | 0%          |
| Griechenland               | 0            | 0%          |
| Ungarn                     | 0            | 0%          |
| Irland                     | 0            | 0%          |
| Italien                    | 0            | 0%          |
| Lettland                   | 0            | 0%          |
| Litauen                    | 0            | 0%          |
| Luxemburg                  | 0            | 0%          |
| Malta                      | 0            | 0%          |
| Polen                      | 0            | 0%          |
| Portugal                   | 0            | 0%          |
| Rumänien                   | 0            | 0%          |
| Slowakei                   | 0            | 0%          |
| Slowenien                  | 0            | 0%          |
| Spanien                    | 0            | 0%          |
| Schweden                   | 0            | 0%          |
| Niederlande                | 0            | 0%          |
| Vereinigtes Königreich     | 0            | 0%          |
| <b>EWG Staaten</b>         | <b>0</b>     | <b>0%</b>   |
| Island                     | 0            | 0%          |
| Liechtenstein              | 0            | 0%          |
| Norwegen                   | 0            | 0%          |
| <b>Sonstige Länder</b>     | <b>0</b>     | <b>0%</b>   |
| Schweiz                    | 0            | 0%          |
| <b>Summe</b>               | <b>2.379</b> | <b>100%</b> |

| Primärdeckung nach Bundesländern in Österreich |         |               |                          |
|--|---------|---------------|--------------------------|
|  | Volumen | Anteil AT (%) | Gesamtdeckung Anteil (%) |
| Republik Österreich                            | 0       | 0%            | 0%                       |

|                  |              |             |             |
|------------------|--------------|-------------|-------------|
| Wien             | 384          | 16%         | 16%         |
| Niederösterreich | 675          | 28%         | 28%         |
| Oberösterreich   | 265          | 11%         | 11%         |
| Salzburg         | 99           | 4%          | 4%          |
| Tirol            | 77           | 3%          | 3%          |
| Steiermark       | 543          | 23%         | 23%         |
| Kärnten          | 203          | 9%          | 9%          |
| Burgenland       | 102          | 4%          | 4%          |
| Vorarlberg       | 32           | 1%          | 1%          |
| <b>Summe</b>     | <b>2.379</b> | <b>100%</b> | <b>100%</b> |

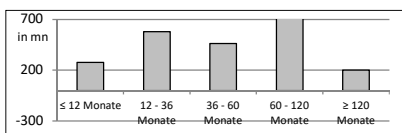
## 2.5 Verteilung nach Nutzungsart

| Primärdeckung nach Nutzungsart                  | Volumen      | %           |
|---|--------------|-------------|
| <b>Wohnwirtschaftlich genutzt</b>               | <b>2.283</b> | <b>96%</b>  |
| davon privat genutzt (inkl. Mehrfamilienhäuser) | 2.196        | 92%         |
| davon geförderter Wohnbau                       | 82           | 3%          |
| davon gewerblich genutzt                        | 5            | 0%          |
| <b>Gewerblich genutzt</b>                       | <b>96</b>    | <b>4%</b>   |
| davon Einzelhandel                              | 0            | 0%          |
| davon Büro                                      | 14           | 1%          |
| davon Tourismus/Hotel                           | 6            | 0%          |
| davon Landwirtschaft                            | 2            | 0%          |
| davon Industriegebäude                          | 14           | 1%          |
| Gemischte Nutzung                               | 0            | 0%          |
| Sonstige  | 60           | 3%          |
| <b>Summe</b>                                    | <b>2.379</b> | <b>100%</b> |

## 2.6 Seasoning der Primärdeckung

|   |            |
|---|------------|
| <b>Gewichtetes Durchschnittsseasoning der Deckungswerte (in Jahren)</b> | <b>4,9</b> |
|---|------------|

| Seasoning konsolidiert | Volumen      | %           |
|------------------------|--------------|-------------|
| ≤ 12 Monate            | 277          | 12%         |
| 12 - 36 Monate         | 580          | 24%         |
| 36 - 60 Monate         | 463          | 19%         |
| 60 - 120 Monate        | 857          | 36%         |
| ≥ 120 Monate           | 202          | 8%          |
| <b>Summe</b>           | <b>2.379</b> | <b>100%</b> |



| Seasoning Residential* | Volumen      | %           |
|------------------------|--------------|-------------|
| ≤ 12 Monate            | 271          | 12%         |
| 12 - 36 Monate         | 568          | 25%         |
| 36 - 60 Monate         | 445          | 19%         |
| 60 - 120 Monate        | 819          | 36%         |
| ≥ 120 Monate           | 186          | 8%          |
| <b>Summe</b>           | <b>2.289</b> | <b>100%</b> |

| Seasoning Commercial | Volumen   | %           |
|----------------------|-----------|-------------|
| ≤ 12 Monate          | 6         | 7%          |
| 12 - 36 Monate       | 12        | 14%         |
| 36 - 60 Monate       | 18        | 20%         |
| 60 - 120 Monate      | 39        | 43%         |
| ≥ 120 Monate         | 16        | 18%         |
| <b>Summe</b>         | <b>91</b> | <b>100%</b> |

## 2.7 Laufzeitenverteilung

| Gesamt  |      |
|---|------|
| WAL - Durchschnittlich gewichtete Restlaufzeit der Primärdeckung (in Jahren inkl. vertraglich vereinbarter Tilgungen) | 13,0 |
| WAL - Durchschnittlich gewichtete Restlaufzeit der Primärdeckung (in Jahren vertraglich)                              | 26,7 |
| WAL Emissionen (Endfälligkeit in Jahren)  | 7,0  |

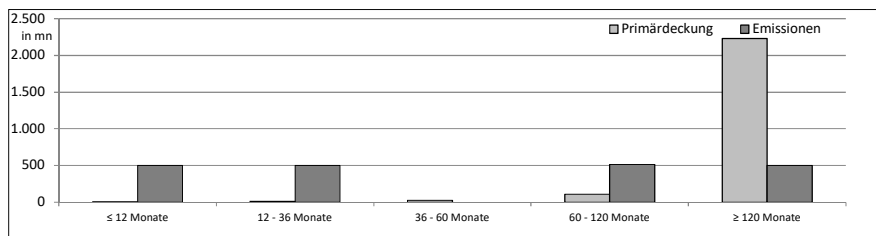
| Commercial  |      |
|---|------|
| WAL - Durchschnittlich gewichtete Restlaufzeit der Primärdeckung (in Jahren inkl. vertraglich vereinbarter Tilgungen) | n.p. |
| WAL - Durchschnittlich gewichtete Restlaufzeit der Primärdeckung (in Jahren vertraglich)                              | n.p. |

| Residential   |      |
|---|------|
| WAL - Durchschnittlich gewichtete Restlaufzeit der Primärdeckung (in Jahren inkl. vertraglich vereinbarter Tilgungen) | n.p. |
| WAL - Durchschnittlich gewichtete Restlaufzeit der Primärdeckung (in Jahren vertraglich)                              | n.p. |

### Laufzeitenverteilung (in Monaten vertraglich)

| Primärdeckung   | Volumen      | %           |
|-----------------|--------------|-------------|
| ≤ 12 Monate     | 2            | 0%          |
| 12 - 36 Monate  | 12           | 0%          |
| 36 - 60 Monate  | 26           | 1%          |
| 60 - 120 Monate | 110          | 5%          |
| ≥ 120 Monate    | 2.229        | 94%         |
| <b>Summe</b>    | <b>2.379</b> | <b>100%</b> |

| Emissionen      | Volumen      | %           |
|-----------------|--------------|-------------|
| ≤ 12 Monate     | 500          | 25%         |
| 12 - 36 Monate  | 500          | 25%         |
| 36 - 60 Monate  | 0            | 0%          |
| 60 - 120 Monate | 515          | 26%         |
| ≥ 120 Monate    | 500          | 25%         |
| <b>Summe</b>    | <b>2.015</b> | <b>100%</b> |



## 2.8 Verteilung Zinsbindung nach Zinsderivaten

| Zinsderivate                  | Volumen |
|-------------------------------|---------|
| Zinsderivate in Deckungsstock | no      |

| Primärdeckung             | Volumen      |
|---------------------------|--------------|
| Variabel, fix unterjährig | 1.712        |
| Fix, 1 - 2 Jahren         | 1            |
| Fix, 2 - 5 Jahren         | 9            |
| Fix, > 5 Jahren           | 657          |
| <b>Summe</b>              | <b>2.379</b> |

| Emissionen                | Volumen      |
|---------------------------|--------------|
| Variabel, fix unterjährig | 0            |
| Fix, 1 - 2 Jahren         | 500          |
| Fix, 2 - 5 Jahren         | 500          |
| Fix, > 5 Jahren           | 1.015        |
| <b>Summe</b>              | <b>2.015</b> |

### 3. INFORMATIONEN ZUR ERSATZDECKUNG

Anzeigeeinheit in Mio. EUR - ausgenommen "Anzahl"

| <b>Ersatzdeckung Überblick</b>             | <b>Volumen</b> |
|--|----------------|
| Geld, Einlagen                             | 0              |
| Wertpapiere des Anlagevermögens            | 0              |
| davon Nationalbank fähig                   | 0              |
| <b>Summe</b>                               | <b>0</b>       |
| <b>Ersatzdeckung (% von Deckungswerte)</b> | <b>0%</b>      |

| <b>Wertpapiere nach Volumen</b> | <b>Volumen</b> | <b>Anzahl</b> |
|---------------------------------|----------------|---------------|
| ≤ 1.000.000                     | 0              | 0             |
| 1.000.000 - 5.000.000           | 0              | 0             |
| ≥ 5.000.000                     | 0              | 0             |
| <b>Summe</b>                    | <b>0</b>       | <b>A-</b>     |

| <b>Ersatzdeckung nach Währung</b> | <b>Volumen</b> | <b>%</b>  |
|-----------------------------------|----------------|-----------|
| EUR                               | 0              | 0%        |
| CHF                               | 0              | 0%        |
| USD                               | 0              | 0%        |
| JPY                               | 0              | 0%        |
| Sonstige Währungen                | 0              | 0%        |
| <b>Summe</b>                      | <b>0</b>       | <b>0%</b> |

| <b>Verteilung nach Ländern</b> | <b>Volumen</b> | <b>%</b>  |
|--------------------------------|----------------|-----------|
| <b>EU Staaten</b>              | <b>0</b>       | <b>0%</b> |
| Österreich                     | 0              | 0%        |
| Belgien                        | 0              | 0%        |
| Bulgarien                      | 0              | 0%        |
| Kroatien                       | 0              | 0%        |
| Zypern                         | 0              | 0%        |
| Tschechien                     | 0              | 0%        |
| Dänemark                       | 0              | 0%        |
| Estland                        | 0              | 0%        |
| Finnland                       | 0              | 0%        |
| Frankreich                     | 0              | 0%        |
| Deutschland                    | 0              | 0%        |
| Griechenland                   | 0              | 0%        |
| Ungarn                         | 0              | 0%        |
| Irland                         | 0              | 0%        |
| Italien                        | 0              | 0%        |
| Lettland                       | 0              | 0%        |
| Litauen                        | 0              | 0%        |
| Luxemburg                      | 0              | 0%        |
| Malta                          | 0              | 0%        |
| Polen                          | 0              | 0%        |
| Portugal                       | 0              | 0%        |
| Rumänien                       | 0              | 0%        |
| Slowakei                       | 0              | 0%        |
| Slowenien                      | 0              | 0%        |
| Spanien                        | 0              | 0%        |
| Schweden                       | 0              | 0%        |
| Niederlande                    | 0              | 0%        |
| Vereinigtes Königreich         | 0              | 0%        |
| <b>EWR Staaten</b>             | <b>0</b>       | <b>0%</b> |
| Island                         | 0              | 0%        |
| Liechtenstein                  | 0              | 0%        |
| Norwegen                       | 0              | 0%        |
| <b>Sonstige Länder</b>         | <b>0</b>       | <b>0%</b> |
| <b>Schweiz</b>                 | <b>0</b>       | <b>0%</b> |
| <b>Summe</b>                   | <b>0</b>       | <b>0%</b> |