

Report Datum	31.03.2018
Report Wahrung	EUR

---

Hypothekarische Pfandbriefe bzw. hypothekarische fundierte Bankschuldverschreibungen

---

## 1. UBERBLICK

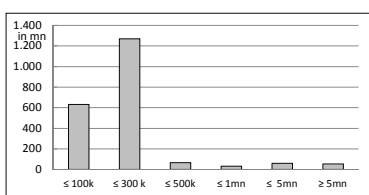
CRD/ OGAW Richtlinien konform	Ja		
Anteil EZB fahiger Forderungen und Wertpapiere (% von Gesamtdeckung)	n.p.		
Gesamtbetrag Emissionen in Umlauf	in Millionen	1.515	
Gesamtbetrag der Deckungswerte (Gesamtdeckung Nominale)	in Millionen	2.113	
Ratingagenturen	Moody's	Fitch	S&P
Emittentenrating	A2	0	0
Rating Covered Bonds/Pfandbriefe/Fundierte Bankschuldverschreibungen	Aaa	0	0
Anzahl der Finanzierungen	21.050		
Anzahl der Schuldner	19.955		
Anzahl der Immobilien	24.732		
Durchschnittliches Volumen der Deckungswerte pro Schuldner	in Millionen	0,1	
Durchschnittliches Volumen der Deckungswerte pro Finanzierung	in Millionen	0,1	
Anteil der Forderungen in Zahlungsverzug von mind. 90 Tagen (% von Primardeckung)	0%		
Anteil der 10 groten Finanzierungen (% von Primardeckung)	3,3%		
Anteil endfallige Finanzierungen (% von Primardeckung)	1,4%		
Anteil der Finanzierungen in Fremdwahrung (% von Primardeckung)	0%		
Anteil der Emissionen in Fremdwahrung (in %)	0%		
Anteil Finanzierungen mit fixer Zinsbindung > 1 Jahr (% von Primardeckung)	12,2%		
Nominelle uberdeckung (Gesamtdeckung/Emissionen im Umlauf in %)	39,5%		
Barwertige uberdeckung (BW Gesamtdeckung/ BW Emissionen im Umlauf in %)	57%		
Anzahl der Emissionen	6		
Durchschnittliche Groe der Emissionen	252,5		
Gewichteter durchschnittlicher LTV nach Rating Agentur Definition* (%)	69%		
Gewichteter durchschnittlicher LTV nach osterreichischer Definition** (%)	n.p.		

2. INFORMATIONEN ZUM DECKUNGSSTOCK (PRIMÄRDECKUNG)

Anzeigeinheit in Mio. EUR - ausgenommen "Anzahl"

2.1 Verteilung nach Kreditvolumen 31.03.2018

Primärdeckung nach Kreditvolumen		
	Volumen in Mio	Anzahl
≤ 300.000	1.899	20.777
davon 0 - 100.000	631	12.411
davon 100.000 - 300.000	1.268	8.366
300.000 - 5.000.000	160	267
davon 300.000 - 500.000	67	187
davon 500.000 - 1.000.000	33	48
davon 1.000.000 - 5.000.000	61	32
≥ 5.000.000	54	6
<b>Summe</b>	<b>2.113</b>	<b>21.050</b>



2.2 Währungsverteilung nach Währungsderivaten

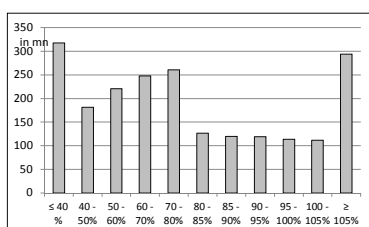
Währungsderivate	Volumen
Währungsderivate in Deckungsstock	no
Nominale der Derivate in Deckungsstock	0

Primärdeckung	Volumen
in EUR	2.113
in CHF	0
in USD	0
in JPY	0
Sonstige	0
<b>Summe</b>	<b>2.113</b>

Emissionen	Volumen
in EUR	1.515
in CHF	0
in USD	0
in JPY	0
Sonstige	0
<b>Summe</b>	<b>1.515</b>

2.3 Verteilung nach Besicherungsgrad\* nach Rating Agentur Definition

LTV Primärdeckung	Volumen	%
≤ 40 %	318	15%
40 - 50%	181	9%
50 - 60%	221	10%
60 - 70%	248	12%
70 - 80%	261	12%
80 - 85%	126	6%
85 - 90%	120	6%
90 - 95%	119	6%
95 - 100%	114	5%
100 - 105%	112	5%
≥ 105%	294	14%
<b>Summe</b>	<b>2.113</b>	<b>100%</b>



LTV Residential*	Volumen	%
≤ 40 %	285	14%
40 - 50 %	166	8%
50 - 60 %	205	10%
60 - 70 %	239	12%
70 - 80 %	251	13%
80 - 85 %	110	6%
85 - 90 %	116	6%
90 - 95 %	116	6%
95 - 100 %	112	6%
100 - 105 %	111	6%
≥ 105 %	286	14%
<b>Summe</b>	<b>1.998</b>	<b>100%</b>

LTV Commercial	Volumen	%
≤ 40 %	33	29%
40 - 50 %	15	14%
50 - 60 %	15	13%
60 - 70 %	8	7%
70 - 80 %	10	9%
80 - 85 %	16	14%
85 - 90 %	4	3%
90 - 95 %	3	2%
95 - 100 %	1	1%
100 - 105 %	1	1%
≥ 105 %	8	7%
<b>Summe</b>	<b>114</b>	<b>100%</b>

\*Residential inklusive gefördertem Wohnbau in Österreich

2.4 Regionale Verteilung

Primärdeckung nach Ländern	Volumen	%
<b>EU Staaten</b>	<b>2.113</b>	<b>100%</b>
Österreich	2.113	100%
Belgien	0	0%
Bulgarien	0	0%
Kroatien	0	0%
Zypern	0	0%
Tschechien	0	0%
Dänemark	0	0%
Estland	0	0%
Finnland	0	0%
Frankreich	0	0%
Deutschland	0	0%
Griechenland	0	0%
Ungarn	0	0%
Irland	0	0%
Italien	0	0%
Lettland	0	0%
Litauen	0	0%
Luxemburg	0	0%
Malta	0	0%
Polen	0	0%
Portugal	0	0%
Rumänien	0	0%
Slowakei	0	0%
Slowenien	0	0%
Spanien	0	0%
Schweden	0	0%
Niederlande	0	0%
Vereinigtes Königreich	0	0%
<b>EWV Staaten</b>	<b>0</b>	<b>0%</b>
Island	0	0%
Liechtenstein	0	0%
Norwegen	0	0%
<b>Sonstige Länder</b>	<b>0</b>	<b>0%</b>
Schweiz	0	0%
<b>Summe</b>	<b>2.113</b>	<b>100%</b>

Primärdeckung nach Bundesländern in Österreich	Volumen	Anteil AT (%)	Gesamtdeckung Anteil (%)
Republik Österreich	1	0%	0%
Wien	415	20%	20%

Niederösterreich	586	28%	28%
Oberösterreich	216	10%	10%
Salzburg	97	5%	5%
Tirol	74	3%	3%
Steiermark	427	20%	20%
Kärnten	176	8%	8%
Burgenland	90	4%	4%
Vorarlberg	33	2%	2%
<b>Summe</b>	<b>2.113</b>	<b>100%</b>	<b>100%</b>

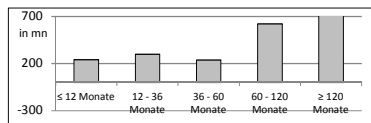
## 2.5 Verteilung nach Nutzungsart

Primärdeckung nach Nutzungsart	Volumen	%
<b>Wohnwirtschaftlich genutzt</b>	<b>1.993</b>	<b>94%</b>
davon privat genutzt (inkl. Mehrfamilienhäuser)	1.898	90%
davon geförderter Wohnbau	89	4%
davon gewerblich genutzt	7	0%
<b>Gewerblich genutzt</b>	<b>120</b>	<b>6%</b>
davon Einzelhandel	0	0%
davon Büro	20	1%
davon Tourismus/Hotel	8	0%
davon Landwirtschaft	2	0%
davon Industriegebäude	26	1%
Gemischte Nutzung	0	0%
Sonstige	63	3%
<b>Summe</b>	<b>2.113</b>	<b>100%</b>

## 2.6 Seasoning der Primärdeckung

<b>Gewichtetes Durchschnittsseasoning der Deckungswerte (in Jahren)</b>	<b>4,7</b>
---	------------

Seasoning konsolidiert	Volumen	%
≤ 12 Monate	241	11%
12 - 36 Monate	300	14%
36 - 60 Monate	239	11%
60 - 120 Monate	620	29%
≥ 120 Monate	713	34%
<b>Summe</b>	<b>2.113</b>	<b>100%</b>



Seasoning Residential*	Volumen	%
≤ 12 Monate	236	12%
12 - 36 Monate	283	14%
36 - 60 Monate	218	11%
60 - 120 Monate	569	28%
≥ 120 Monate	692	35%
<b>Summe</b>	<b>1.998</b>	<b>100%</b>

Seasoning Commercial	Volumen	%
≤ 12 Monate	6	5%
12 - 36 Monate	17	15%
36 - 60 Monate	20	18%
60 - 120 Monate	51	44%
≥ 120 Monate	21	18%
<b>Summe</b>	<b>114</b>	<b>100%</b>

## 2.7 Laufzeitenverteilung

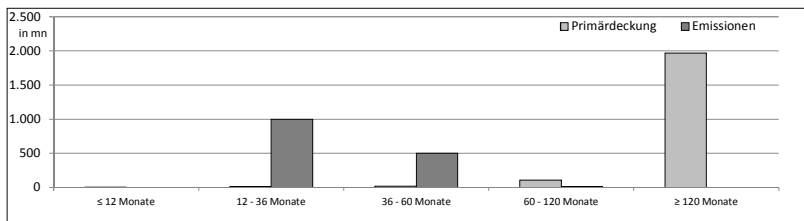
Gesamt	
WAL - Durchschnittlich gewichtete Restlaufzeit der Primärdeckung (in Jahren inkl. vertraglich vereinbarter Tilgungen)	15,2
WAL - Durchschnittlich gewichtete Restlaufzeit der Primärdeckung (in Jahren vertraglich)	26,2
WAL Emissionen (Endfälligkeit in Jahren)	2,7

Commercial	
WAL - Durchschnittlich gewichtete Restlaufzeit der Primärdeckung (in Jahren inkl. vertraglich vereinbarter Tilgungen)	n.p.
WAL - Durchschnittlich gewichtete Restlaufzeit der Primärdeckung (in Jahren vertraglich)	n.p.

Residential	
WAL - Durchschnittlich gewichtete Restlaufzeit der Primärdeckung (in Jahren inkl. vertraglich vereinbarter Tilgungen)	n.p.
WAL - Durchschnittlich gewichtete Restlaufzeit der Primärdeckung (in Jahren vertraglich)	n.p.

Laufzeitenverteilung (in Monaten vertraglich)		
Primärdeckung	Volumen	%
≤ 12 Monate	3	0%
12 - 36 Monate	15	1%
36 - 60 Monate	17	1%
60 - 120 Monate	107	5%
≥ 120 Monate	1.971	93%
<b>Summe</b>	<b>2.113</b>	<b>100%</b>

Emissionen		
Volumen	%	
≤ 12 Monate	0	0%
12 - 36 Monate	1.000	66%
36 - 60 Monate	500	33%
60 - 120 Monate	15	1%
≥ 120 Monate	0	0%
<b>Summe</b>	<b>1.515</b>	<b>100%</b>



## 2.8 Verteilung Zinsbindung nach Zinsderivaten

Zinsderivate	Volumen
Zinsderivate in Deckungsstock	no

Primärdeckung	Volumen
Variabel, fix unterjährig	1.855
Fix, 1 - 2 Jahren	2
Fix, 2 - 5 Jahren	6
Fix, > 5 Jahren	250
<b>Summe</b>	<b>2.113</b>

Emissionen	Volumen
Variabel, fix unterjährig	0
Fix, 1 - 2 Jahren	500
Fix, 2 - 5 Jahren	1.000
Fix, > 5 Jahren	15
<b>Summe</b>	<b>1.515</b>

### 3. INFORMATIONEN ZUR ERSATZDECKUNG

Anzeigeeinheit in Mio. EUR - ausgenommen "Anzahl"

31.03.2018

<b>Ersatzdeckung Überblick</b>	<b>Volumen</b>
Geld, Einlagen	0
Wertpapiere des Anlagevermögens	0
davon Nationalbank fähig	0
<b>Summe</b>	<b>0</b>
<b>Ersatzdeckung (% von Deckungswerte)</b>	<b>0%</b>

<b>Wertpapiere nach Volumen</b>	<b>Volumen</b>	<b>Anzahl</b>
≤ 1.000.000	0	0
1.000.000 - 5.000.000	0	0
≥ 5.000.000	0	0
<b>Summe</b>	<b>0</b>	<b>0</b>

<b>Ersatzdeckung nach Währung</b>	<b>Volumen</b>	<b>%</b>
EUR	0	0%
CHF	0	0%
USD	0	0%
JPY	0	0%
Sonstige Währungen	0	0%
<b>Summe</b>	<b>0</b>	<b>0%</b>

<b>Verteilung nach Ländern</b>	<b>Volumen</b>	<b>%</b>
<b>EU Staaten</b>	<b>0</b>	<b>0%</b>
Österreich	0	0%
Belgien	0	0%
Bulgarien	0	0%
Kroatien	0	0%
Zypern	0	0%
Tschechien	0	0%
Dänemark	0	0%
Estland	0	0%
Finnland	0	0%
Frankreich	0	0%
Deutschland	0	0%
Griechenland	0	0%
Ungarn	0	0%
Irland	0	0%
Italien	0	0%
Lettland	0	0%
Litauen	0	0%
Luxemburg	0	0%
Malta	0	0%
Polen	0	0%
Portugal	0	0%
Rumänien	0	0%
Slowakei	0	0%
Slowenien	0	0%
Spanien	0	0%
Schweden	0	0%
Niederlande	0	0%
Vereinigtes Königreich	0	0%
<b>EWB Staaten</b>	<b>0</b>	<b>0%</b>
Island	0	0%
Liechtenstein	0	0%
Norwegen	0	0%
<b>Sonstige Länder</b>	<b>0</b>	<b>0%</b>
Schweiz	0	0%
<b>Summe</b>	<b>0</b>	<b>0%</b>